

# ALÉA SUBMERSION MARINE ACTUALISÉ PAR L'ÉVÈNEMENT IRMA DU 6 SEPTEMBRE 2017

## METHODOLOGIE

Pour rappel, les classes d'aléa cyclonique du Plan de Prévention des Risques Naturels (PPRN) sont :

- Fort : Situé à moins de 10 m de la mer ou submersion supérieure à 1 m.
- Moyen : Situé à entre 10 et 20 m de la mer ou submersion entre 50 cm et 1 m.
- Faible : Submersion entre 0 et 50 cm.

Les classes de "hauteur de submersion Irma" reprennent les mêmes bornes et sont issues d'une modélisation des zones submergées réalisée par le CEREMA suite au cyclone IRMA :

- 96 relevés de plus hautes eaux (les plus fiables sont représentées sur la carte), 2279m de linéaire de laisses de mer et 21082m de linéaire de jets de rives ont été relevés du 07 au 15 octobre 2017.
- Un modèle numérique de la surface en eau (MNSE) du niveau maximal de submersion a été établi à partir de ces données.
- Les hauteurs d'eau atteintes en chaque point ont été déduites du croisement du MNSE avec un modèle numérique de terrain fourni par l'IGN (au pas de 5m non recetté lors de l'acquisition LIDAR de 2010).

Ne sont visibles que les zones où la submersion engendrée par le cyclone Irma a dépassé l'intensité prévue au PPRN.

## AVERTISSEMENTS RELATIFS AUX LIMITES DE LA CARTE

Cette carte est le produit de plusieurs jeux de données qui n'ont pas été établis à la même période, sur le même référentiel topographique et à la même échelle. L'intensité de la submersion due au cyclone IRMA proposée ici a peut être été ponctuellement minimisée ou augmentée à cause de ces limites techniques. Pour plus d'information se référer à la carte des relevés de terrain du CEREMA.

L'objectif de cette carte est de fournir des éléments géographiques qui prennent en compte les nouvelles connaissances du phénomène de submersion marine sur le territoire de Saint-Martin suite au passage du cyclone IRMA, pour permettre aux services de l'Etat de conduire localement un dialogue de terrain sur la prise en compte de ce phénomène.

Cette carte ne se substitue pas à la carte d'aléa du PPRN qui reste le document réglementaire de référence pour la maîtrise de l'urbanisation.

## Légende

### Aléa cyclonique du PPRN\*

- Fort
- Moyen
- Faible

### Hauteur de submersion Irma\*

- 100 cm et plus
- 50 - 100 cm
- 0 - 50 cm

### Plus Hautes Eaux Irma\*

- 100 cm et plus
- 50 - 100 cm
- 0 - 50 cm

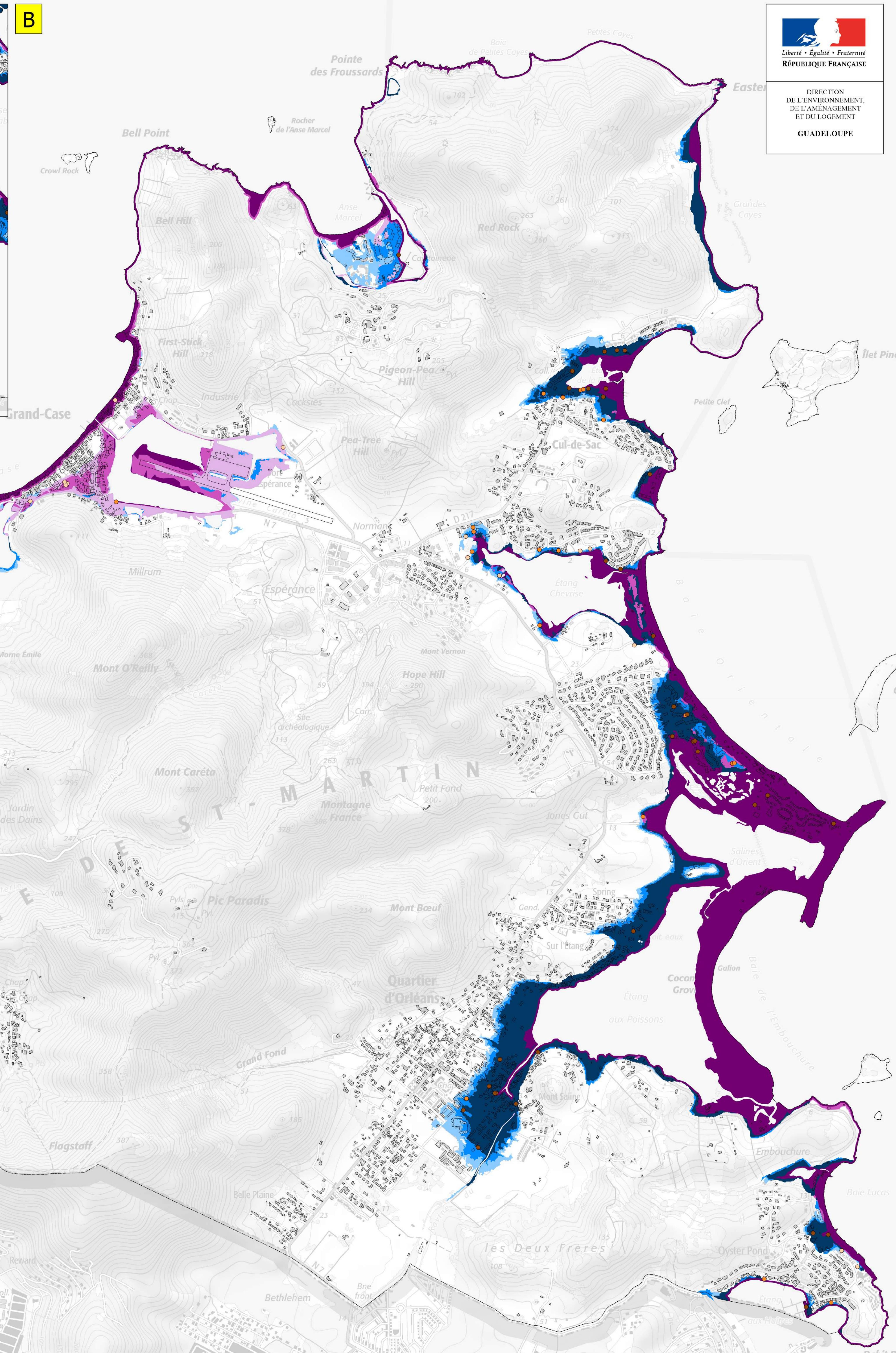
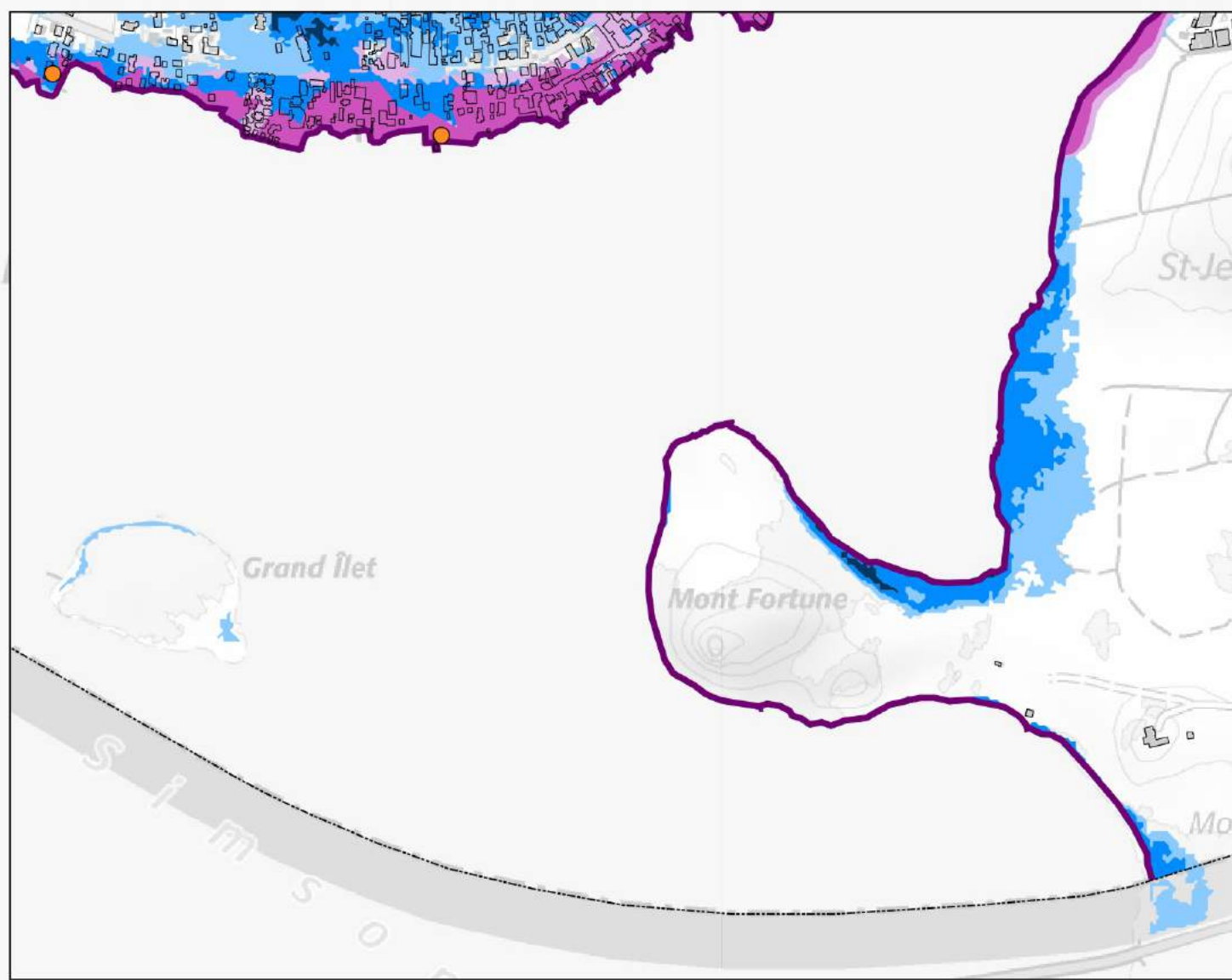
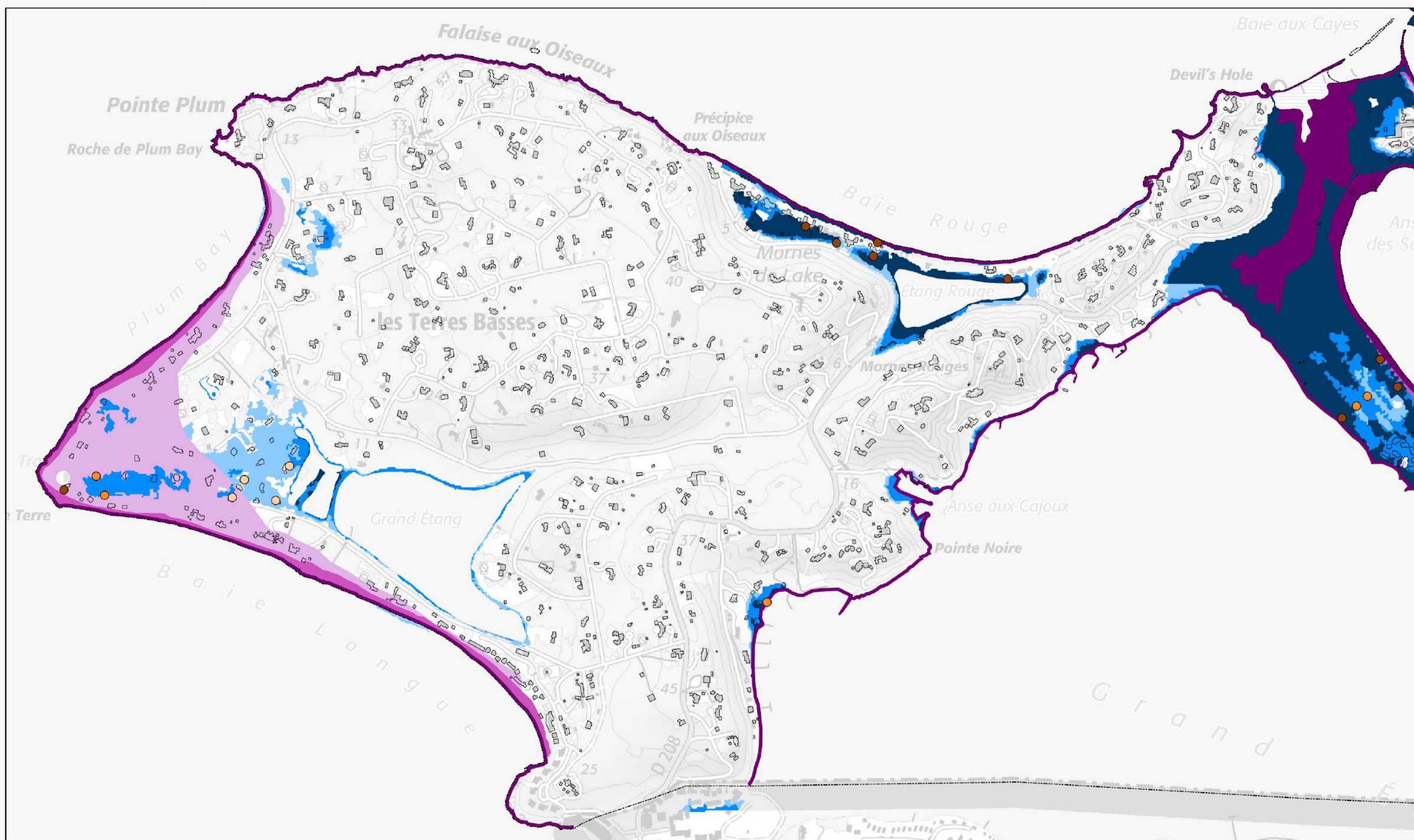
- Limites communales
- Batiments

\*Voir encadré méthodologique pour plus de précisions.

Sources : Cerema, DEAL Guadeloupe  
Année de production : 2017  
Réalisation : DEAL Guadeloupe  
Copyright IGN® (SCAN25®, BDTopo®)



0 500 1000 1500 m



DIRECTION  
DE L'ENVIRONNEMENT,  
DE L'AMÉNAGEMENT  
ET DU LOGEMENT  
GUADELOUPE

